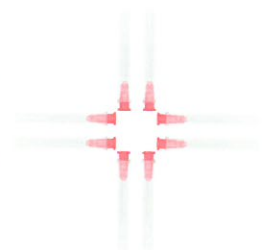

TriCell BMC

Bone Marrow Concentrate



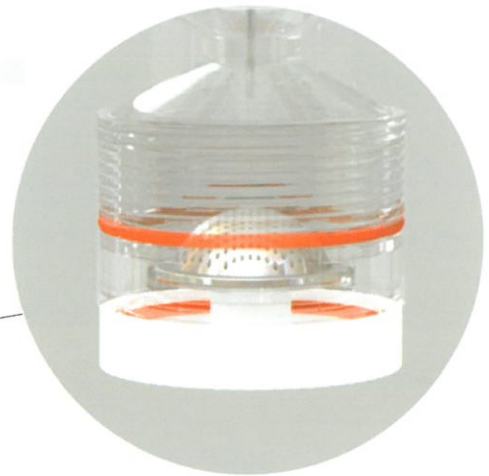
TriCell





One-Shot! One-Kit!

- 100% closed system
- Bone marrow concentration rate is adjustable
- Perfect RBC isolation with an inter locking bar system
- You can see the buffy-coat with its bottle neck shape
- First in the world, built in bone marrow filter system



Process (How to use)



1. Bone Marrow Aspiration



2. Loading Bone marrow to TriCELL BMC kit



3. 1st Centrifuge



4. 2nd Centrifuge



5. Extract final results (BMCs)

연골 결손 환자에서의 자가 골수 줄기 세포 치료술용

코드	품명	재질	제회사
	규격	단위	급여
BL6050GH	TRICELL BMC KIT	폴리탄산 등	REV-MED INC.
	전규격	1EA	비급여

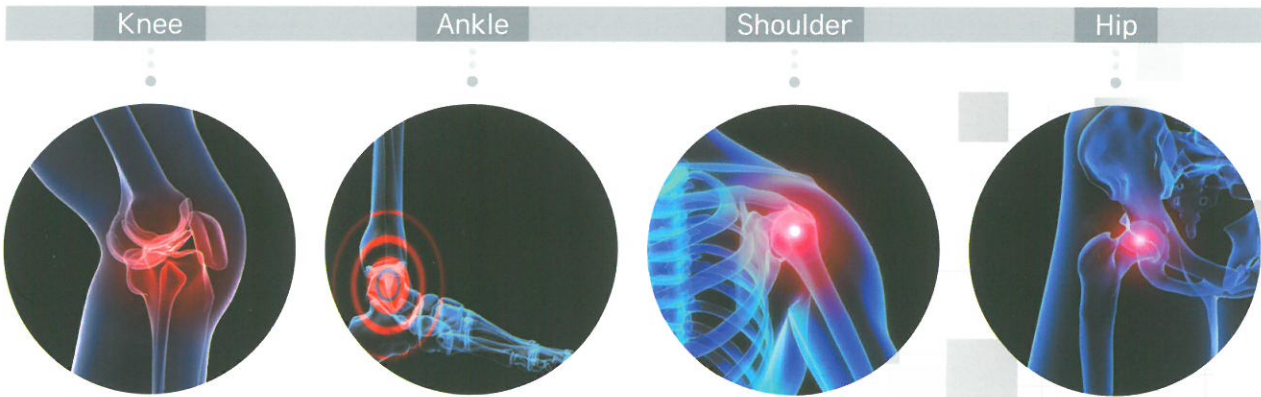
- 자가 골수 줄기세포 치료 Autologous Bone Marrow Stem Cell Treatment
 - 연골결손 (동 행위를 위해 실시한 골수천자, 미세천공술 및 관절경 치료재료대 포함) Cartilage defect

▶ 사용대상은 ①, ②, ③ 조건을 모두 만족하는 경우 산정한다.

- ① 15세 이상, 50세 이하의 연령층
- ② 외상, 박리성 골연골염(osteochondritis dissecans)으 로인한 연골 손상(ICRS grade 3-4)
- ③ 최대 연골 손상의 크기 2~10 cm² 환자

▶ 시술방법은 ① 또는 ②의 방법으로 실시한 경우 산정한다.

- ① collagen powder 또는 Hyaluronic acid membrane을 지지대로 사용하여 이식
- ② 자가 골수 세포 농축액을 응혈 형태로 만들어 병변 부위에 붙인 후, 그 위에 조직수복용 생체재료로 국내 에서 허가된 골수세포 보호용 membrane (생체적합성, 생분해성, 무독성의 특성 보유)을 덮고 고정.



Cell Count Data

	Sample Description	VOL (ml)	NCC(nucleated cell count) X 10 ³ /UL	MNC(mono nucleated cell) X 10 ³ /UL	Pit X 10 ³ /UL	CFU - ASSAY
Donar	Base line	4	16.20	.636	104.0	
1	Concentration	4	167.50	53.57	851.0	
Increase above Baseline			10.5 X	8.8 X	8.5 X	
Donar	Base line	4	17.23	6.55	75.0	
2	Concentration	4	153.99	63.50	569.0	
Increase above Baseline			9 X	10.5 X	7.5 X	

Source(Ajou university Hosprtal) : Bone marrow cell counting test report

줄기세포, 혈장, 적혈구의 완벽한 분리!
순도 높은 완벽한 결과물



줄기세포

혈장

적혈구

TriCell

TriCell

A World first
Three cells are in one kit
[PCT No. 10-2011-0138589]



Protection

100%기밀구조 실현
줄기세포를 외부오염으로부터
완벽하게 보호



Safety

KFDA, CE
국제적으로 인정받은 안정성



Technology

줄기세포를 포함하는
유핵세포 분리, 농축기술 보유



TriCell 전용 Centrifuge

제원

- 448.5(W) X 531(D) X 286(H) mm
- 18kg

EU Representative

REV-MED International GmbH

Einsteinstr. 167 81677 Munich, Germany

Tel.+49 89 237 625-40, Fax.+49 89 237 625-41 E-mail. info@rev-med.com www.rev-med.com

KFDA CE 0123

Korea Main Distributor

Bluemeditech co.,Ltd.

109, Neungdong-ro 36-gil, Gwangjin-gu, Seoul, Republic of Korea

www.tricell.co.kr Tel. 02-2216-1797, E-mail. blue@bluemeditech.com

